

1 MULTIUSUÁRIO - CRIOPRESERVAÇÃO E APOIO
ESCALA 1 : 50

EQUIPAMENTOS

06a	BALANÇA ANALÍTICA (>= 0,0001G)
19a	COMPUTADOR - DESKTOP COMPLETO (CPU+MONITOR+TECLADO+MOUSE)
20a	CONGELADOR PROGRAMÁVEL
39a	MÁQUINA DE GELO DE BANCADA
46b	REFRIGERADOR CIENTÍFICO 400 A 650L
53a	SISTEMA DE ÁGUA REAGENTE - PURIFICADOR DE ÁGUA
53b	SISTEMA DE ÁGUA REAGENTE - TANQUE DE ÁGUA
56a	TANQUE CRIOGÊNICO AUTOMÁTICO 200L
56b	TANQUE CRIOGÊNICO AUTOMÁTICO 110L
56c	TANQUE CRIOGÊNICO MANUAL 160L-200
56d	TANQUE CRIOGÊNICO MANUAL 80L-140L

FLUXOS

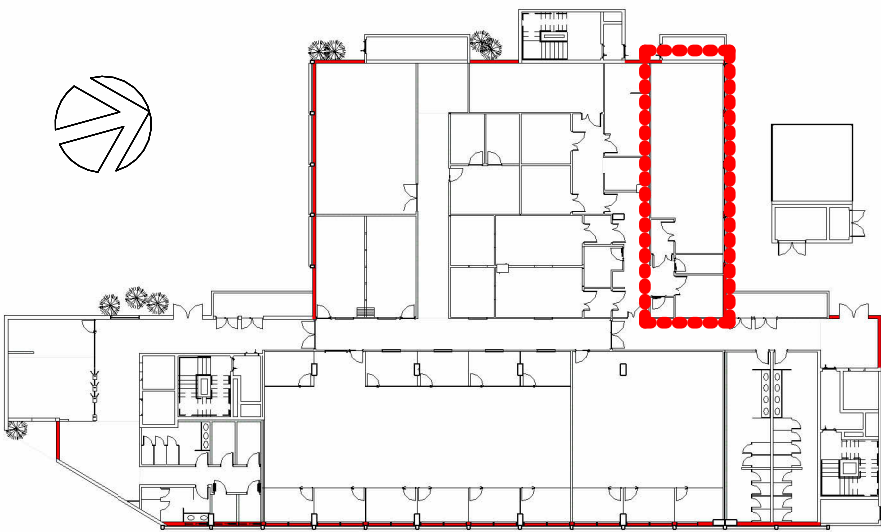
- AMOSTRAS
- INSUMOS
- RESÍDUOS
- PESSOAS
- EQUIPAMENTOS GRANDES

TERMO DE RECEBIMENTO E APROVAÇÃO DE PROJETO

Por este instrumento fica formalizada a aprovação do Projeto Básico pelos profissionais técnicos habilitados responsáveis; coordenador da meta e/ou fiscal do Contrato; autoridades competentes na Cogic; e gestores diretamente envolvidos e direção da Unidade demandante se comprometem em não solicitar modificações que alterem este Projeto Básico uma vez que têm plena compreensão e concordância com o mesmo.

Os gestores diretamente envolvidos e direção da Unidade demandante atestam ainda a concordância com o planejamento para execução do serviço ou obra, condicionantes de execução e compromissos entre as partes-- incluindo eventuais transferências de atividades, liberação de áreas ou construções, reformas ou instalações prévias para adaptações provisórias, dentre outros pré-requisitos.

Registra-se que, em casos excepcionais, poderão ser admitidas alterações de escopo e prazo durante a execução do contrato: (i) em função do maior grau de detalhamento do projeto, desde que demonstrada a superioridade das inovações em termos de redução de custos, de aumento da qualidade, de redução do prazo de execução ou de facilidade de manutenção ou operação, conforme descrito no § 5º do art. 46 da Lei nº 14.133/2021; (ii) sempre que fato superveniente alheio à vontade das partes obrigar à modificações técnicas em encargos e especificações; ou (iii) nos casos em que modificações na legislação vigente obrigarem a revisão das soluções de projeto, sem a qual a aprovação em órgãos externos fique prejudicada ou impossibilitada.



2 LOCALIZAÇÃO NÍVEL 0 - 04
ESCALA 1 : 500

Ministério da Saúde FIOCRUZ Fundação Oswaldo Cruz		PROJETO / UNIDADE CPCLIN INI	
OBJETIVO CONSTRUÇÃO	CAMPUS MANGUINHOS	SETOR INI	
Nº PRÉDIO 918	Nº DA META 2023.083	O.E. / O.R. 2024.03.27.01	Nº PRANCHA A918X05A
TIPO DE PROJETO/SUBTIPO DE PROJETO ARQUITETURA		FASE ESTUDO PRELIMINAR	
TÍTULO DA PRANCHA MULTIUSUÁRIO - CRIOPRESERVAÇÃO E APOIO - PLANTA DE LAYOUT		DATA 29/12/2023	ARQ-004
		ESCALA As indicated	
		COORDENADOR DA META MARLY ZIED	
EQUIPE VANIA FURUGUEM, NATHALIA PAIVA, PEDRO PAULO, JOVI PEIXOTO, RENATO COUTO.		CREA/CAU CAU A11504-5	RESPONSÁVEL TÉCNICO MARLY ZIED